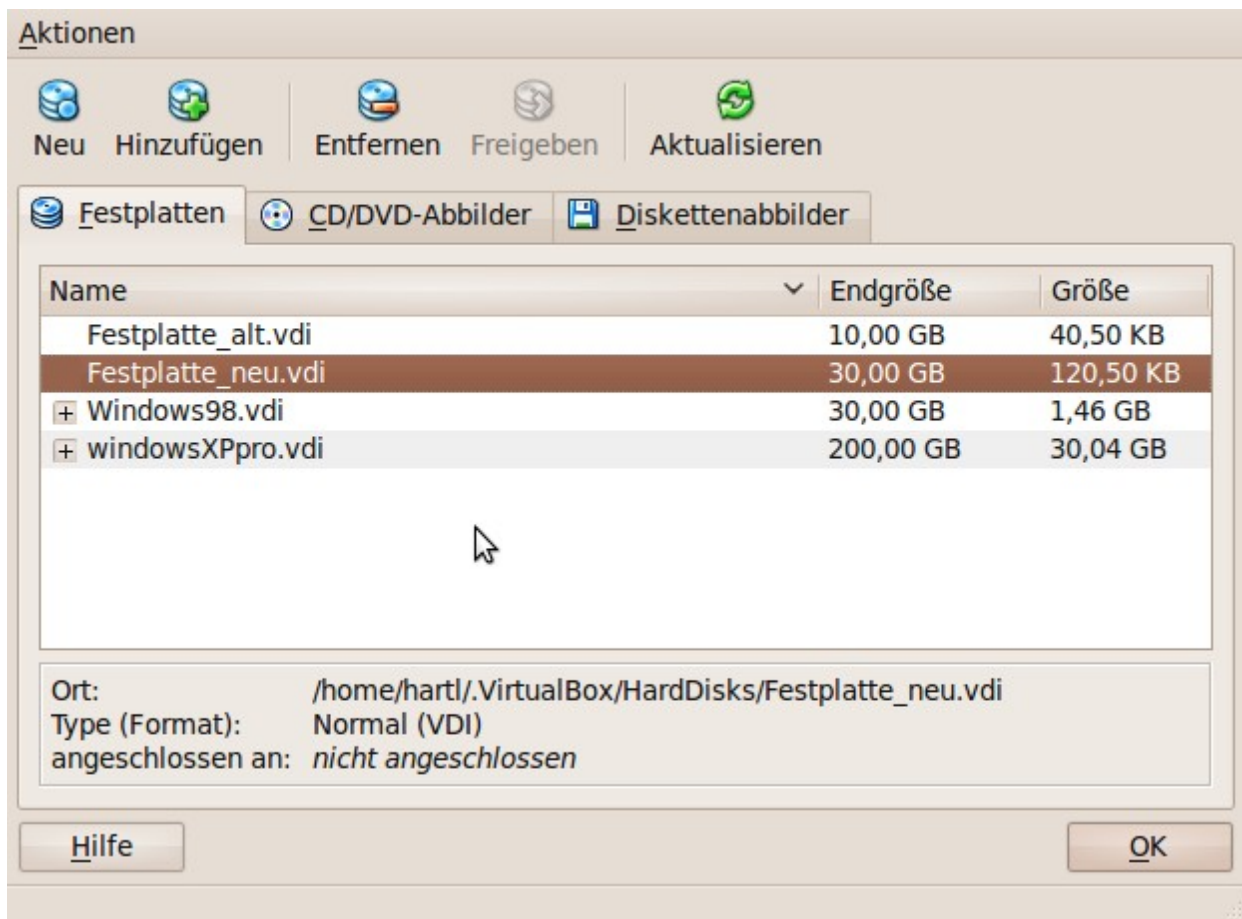


Virtualbox Festplatte für Windows vergrößern

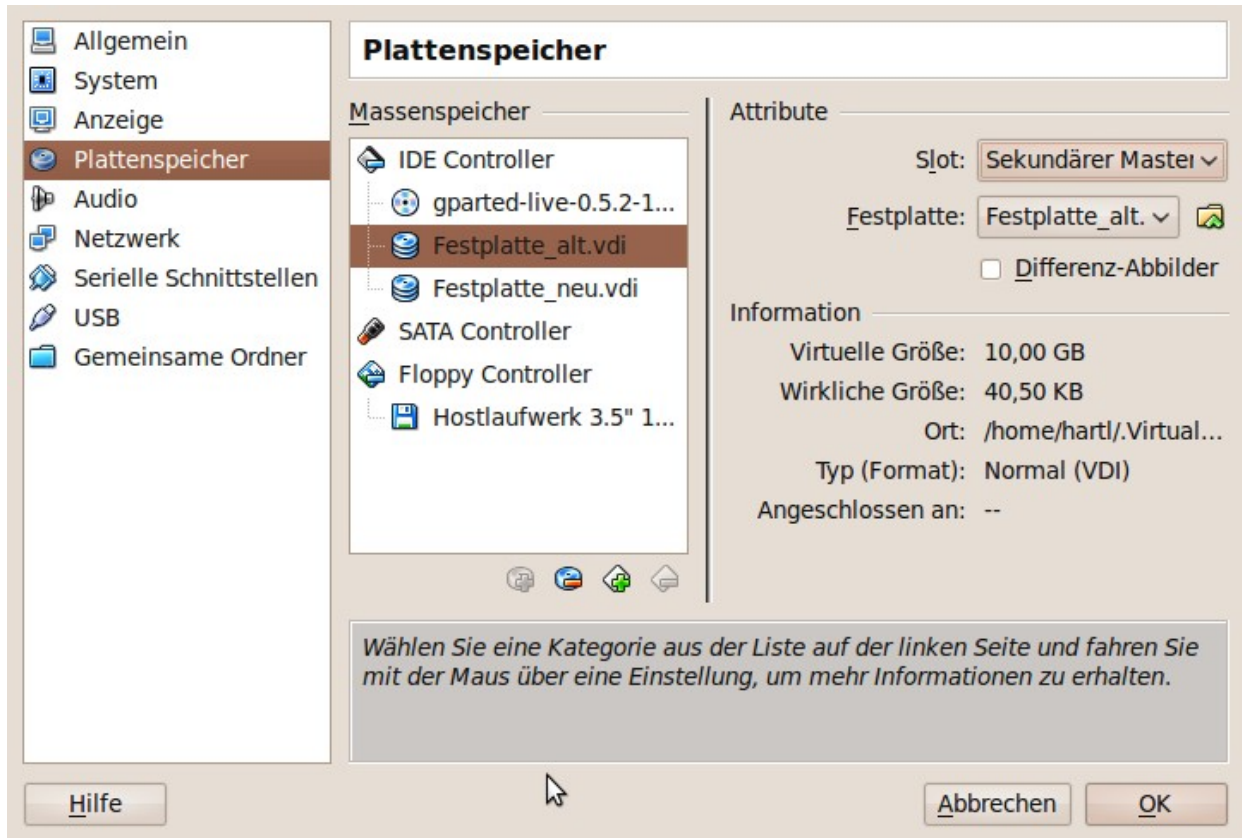
Stand: 30.06.2010

1. Download von gparted-live-xxx.iso und z.B. auf dem Desktop speichern.
<http://sourceforge.net/projects/gparted/files/gparted-live-stable/>
2. Unter Virtualbox einen neuen Sicherungspunkt zur Sicherheit erstellen.
3. Unter Virtualbox eine neue Festplatte_neu im Manager für virtuelle Medien nach den neuen Wünschen erstellen.



Hier steht Festplatte_alt mit 10GB für die vorhandene Festplatte die auf Festplatte_neu mit 30GB vergrößert werden soll. (Der Name der Festplatten kann beliebig vergeben werden)

4. Das gparted-live-xxx.iso unter Virtualbox als optisches Laufwerk und primären Master einbinden.
5. Die bestehende Festplatte_alt unter Virtualbox als primäres Slavelaufwerk einbinden.
6. Die neu erstellte Festplatte_neu als sekundäres Slavelaufwerk unter Virtualbox einbinden.



Das Ergebnis der oben aufgeführten Punkte sieht dann so aus. Das Gparted-live-iso steht im Fenster Massenspeicher als primärer Master an erster Stelle. Dann folgen Festplatte_alt als sekundärer Master und Festplatte_neu als sekundärer Slave. Diese Reihenfolge ist sehr wichtig, da sonst die Kopierbefehle in der Konsole angepaßt werden müssen.

7. gparted-live-xxx.iso unter Virtualbox starten und auf der neuen Festplatte_neu (hier /dev/sdb) eine msdos Partition mit gparted in der vollen Größe (hier 30 GB) erstellen und formatieren.

Die Partition keinesfalls auf /dev/sda anlegen, da sonst Ihre Daten verloren sind.
An dieser Stelle die Größen der Festplatten genau ansehen um Verwechslungen auszuschließen.

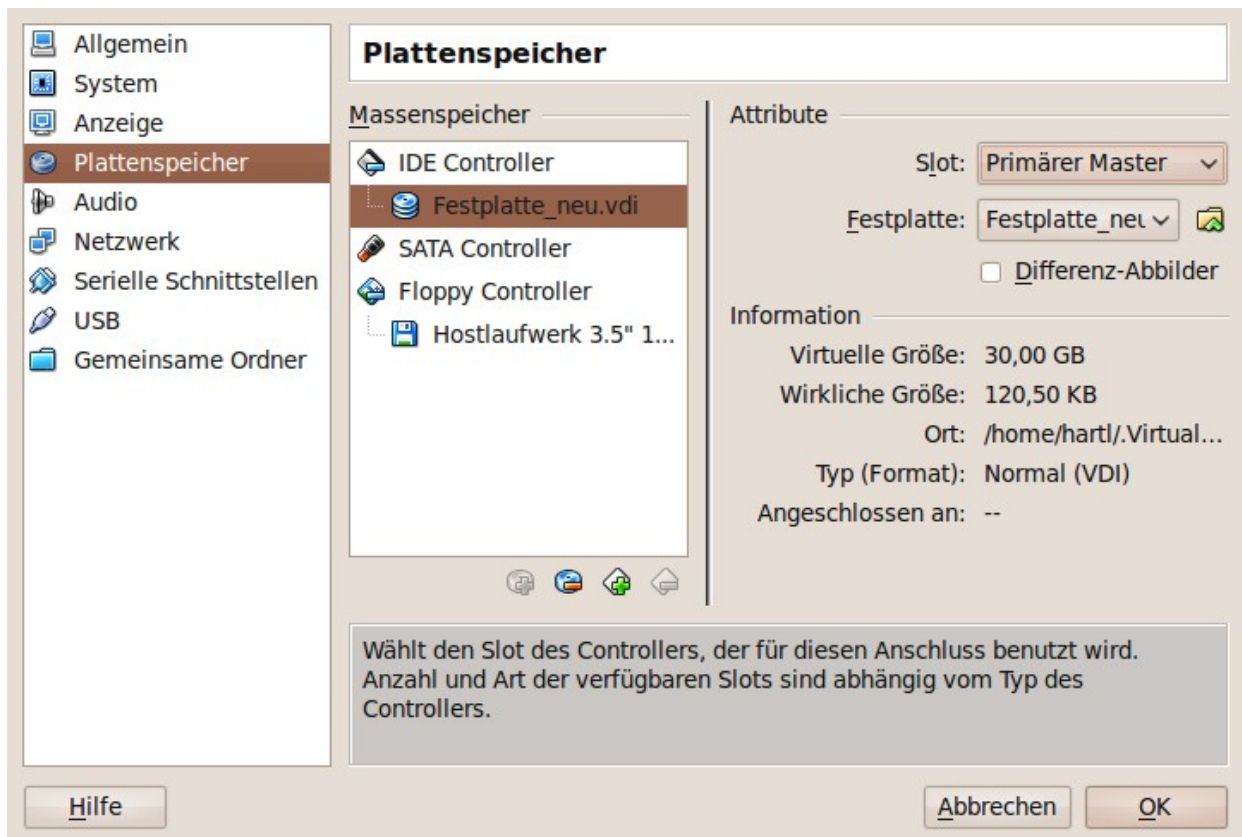
8. Konsole starten und folgende Befehle eingeben:

```
dd if=/dev/sda of=/dev/sdb bs=512 count=1  
dd if=/dev/sda of=/dev/sdb
```

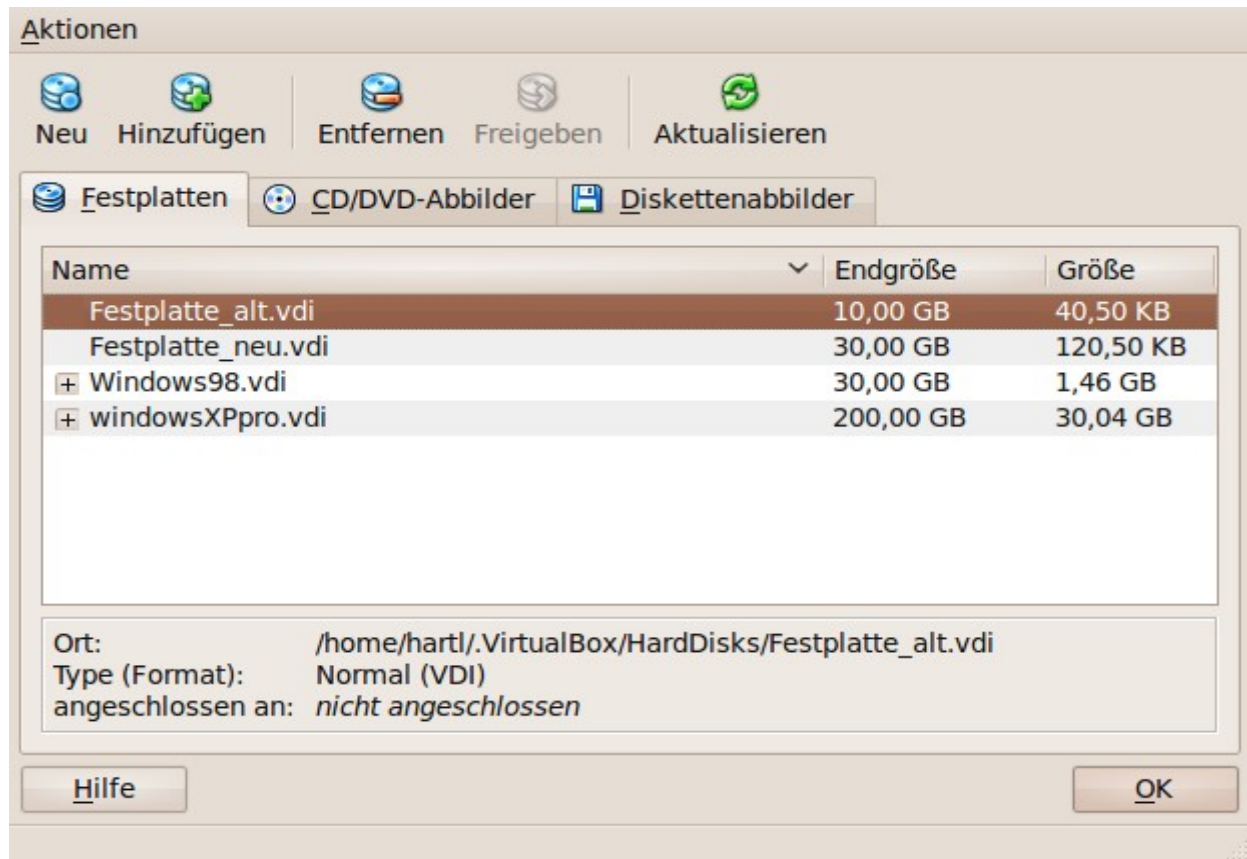
```
sda = Festplatte_alt  
sdb = Festplatte_neu
```

Der zweite Kopiervorgang dauert je nach vorhandenen Daten entsprechend lang. Es wird kein Fortschritt angezeigt. Der Kopiervorgang ist erst beendet, wenn in der Kommandozeile das Eingabeprompt erscheint. Danach die Konsole schließen.

9. Nach dem Kopieren mit parted die neue Festplatte auf die volle Größe erweitern.
10. Das parted-live-xxx.iso herunterfahren.
11. Die neue Festplatte_neu unter Virtualbox als primäres Masterlaufwerk einbinden und das parted-live-xxx.iso sowie die alte Festplatte_alt entfernen.



- Im Fenster Massenspeicher steht dann nur noch Ihre vergrößerte Festplatte_neu als primärer Master.
12. Virtualbox kann nun mit der vergrößerten Festplatte gestartet werden. Als erstes wird von Windows die Festplatte überprüft. Danach startet Windows normal.
 13. Nach Überprüfung Ihrer neuen Installation kann man die Festplatte_alt im Manager für virtuelle Medien entfernen.



14. Damit ist die Festplattenvergrößerung abgeschlossen.

15. Rechtlicher Hinweis: Jeder Haftungsanspruch verursacht durch Schäden mit dieser Anleitung wird ausgeschlossen. Im übrigen gelten die im Impressum aufgeführten Bestimmungen.

<http://home.arcor.de/wolfganghartl/impressum.html>